

¿Cómo hacer nivelaciones con altas resistencias en la base de una columna?

Utiliza un producto que no tenga contracción y te asegure una correcta nivelación con muy altas resistencias.

¿QUÉ PRODUCTO NECESITO?

SikaGrout®

Mortero expansivo de consistencia seca a autonivelante para anclajes, rellenos y nivelación.

VENTAJAS

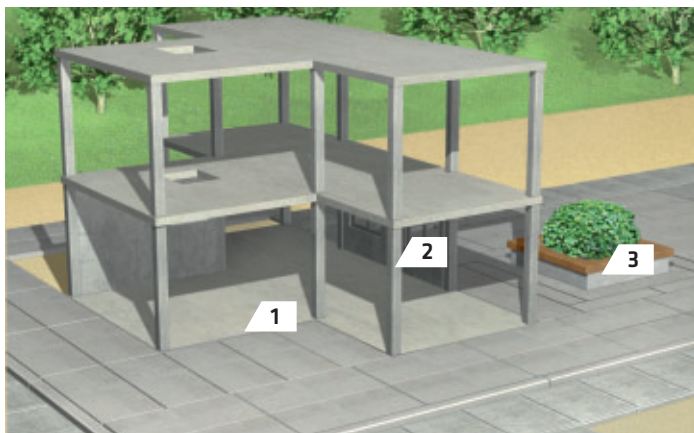
- Expansión controlada.
- Altas resistencias.
- Alta manejabilidad sin sacrificar resistencias.

USOS

Rellenos de expansión controlada en áreas confinadas, nivelación de todo tipo de bases estructurales y anclajes que requieran muy altas resistencias.

Para rellenos de 5 a 15 cm, se puede adicionar hasta 10 kg de grava de 3/8" por cada saco de 30 Kg de **Sika Grout** y

¡Hacer un concreto Grout!



Aplica **SikaGrout** en: 1. Base de patinas y apoyos de columnas. 2. Postes y elementos estructurales. 3. Elementos que requieran relleno sin contracción.



PRESENTACIÓN:

Saco de 30 kg.

COLOR:

Gris.

DOSIFICACIÓN

Fluidez alta:

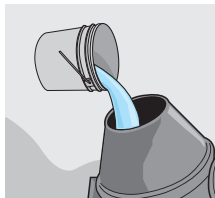
5.9 L por cada saco de 30 kg.

Fluidez media:

3.9 L por cada saco de 30 kg.

PASOS DE APLICACIÓN

1



En un recipiente de boca ancha vierte el agua de mezclado conforme a la consistencia deseada.

2



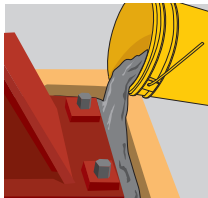
Agrega **SikaGrout** agregándolo gradualmente pero con constante mezclado para evitar grumos.

3



Una vez mezclado dejar reposar 1 minuto para permitir la expulsión de aire atrapado.

4



Vierte **SikaGrout** en el elemento cuidando que no se formen burbujas.

NOTA

Para asegurar las resistencias utiliza solamente la cantidad de agua recomendada.